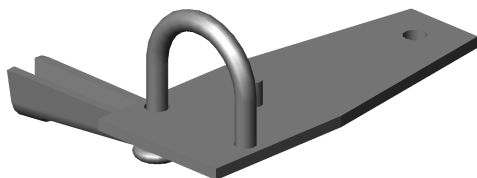
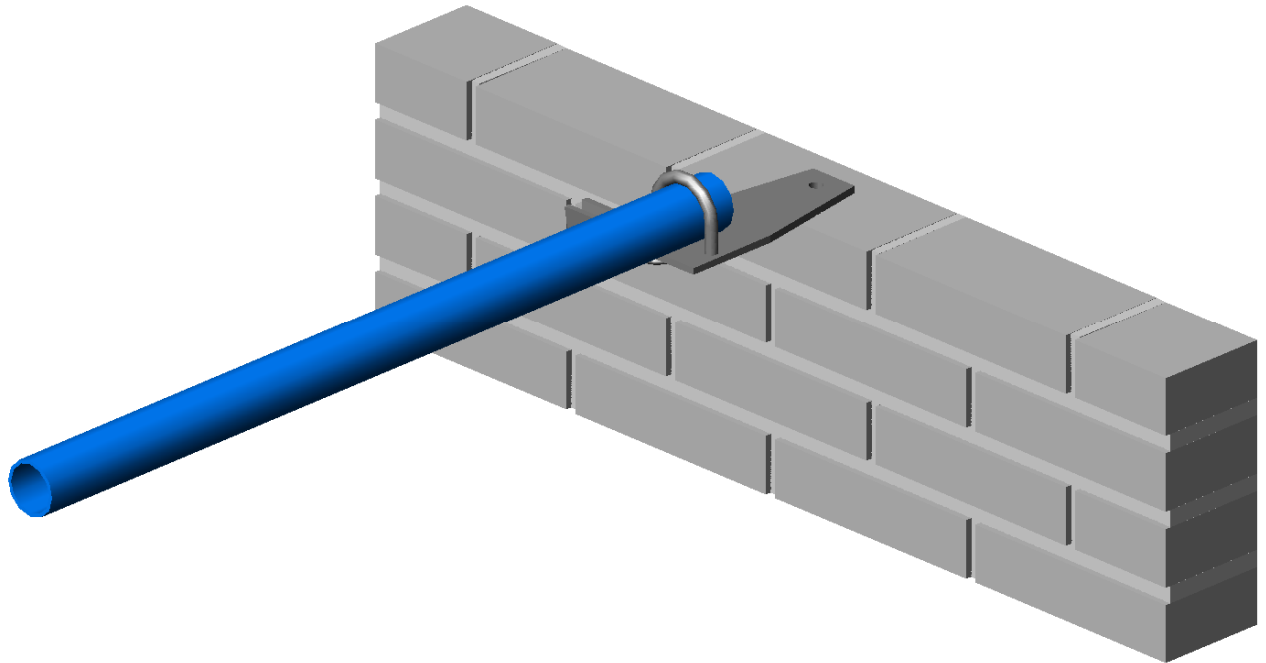


Muurkoppeling van Thiel United



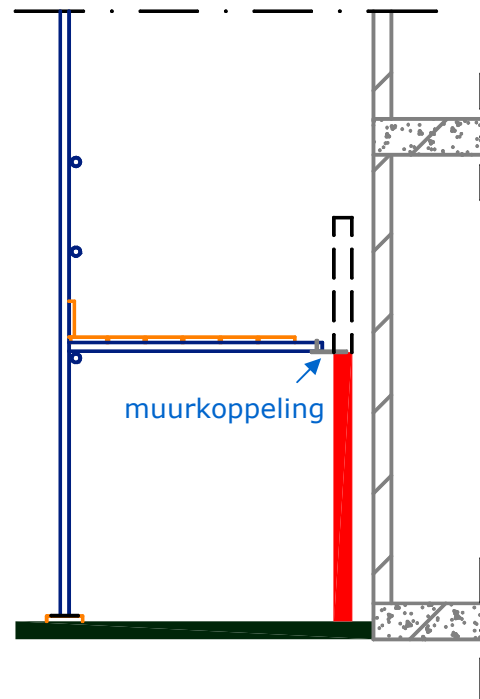
Muurkoppeling P-1129.000

Voor gebruik in enkele steigers

Bevestig de muurkoppeling aan de korteling en leg de plaat van de muurkoppeling op het metselwerk. Tijdens het metselen de muurkoppeling vrijhouden van specie om het later verwijderen van de muurkoppeling te vergemakkelijken. Er blijft enkel een voeg open.

Max. belasting muurkoppeling = 2,1 kN

NB. De Richtlijn Steigers ondersteunt het gebruik van enkele steigers niet. Bij toepassing van enkele steigers is een aparte berekening noodzakelijk. Van Thiel United adviseert om hiervoor een vakkundig constructeur in te schakelen.



Doorsnede enkel steiger